



SERES  
VIVOS

# 10 MORFOLOGIA DOS INVERTEBRADOS

NOME \_\_\_\_\_  
ESCOLA \_\_\_\_\_  
EQUIPE \_\_\_\_\_ SÉRIE \_\_\_\_\_  
PERÍODO \_\_\_\_\_ DATA \_\_\_\_\_

## INTRODUÇÃO

Os invertebrados englobam uma grande diversidade de filos; faremos um estudo apenas dos mais importantes, dando ênfase às características morfológicas desses animais, e alguns aspectos interessantes de cada filo serão destacados.

## MATERIAL

- Resinas
- fichas

## PROCEDIMENTO

1- **Porífero.** Utilizando a resina referente aos poríferos descreva quais as características pontadas na ficha que você pode observar.

2 - **Celenterados (Cnidários).** Observe a resina referente a celenterados, onde você verá apenas um pedaço de uma colônia de corais. Faça uma pesquisa sobre a formação de recifes de corais.

3 - **Platelmintos.** Faça uma pesquisa sobre o ciclo de vida da Taenia sp.

4 - **Nematelmintos.** Faça uma pesquisa sobre o ciclo de vida do Ascaris lumbricoides.

5 - **Moluscos.** Utilizando a resina e a ficha referente aos moluscos, descreva como é a concha em cada um deles.

a- lula \_\_\_\_\_

b- caramujo de jardim \_\_\_\_\_

c- caramujo de mar \_\_\_\_\_

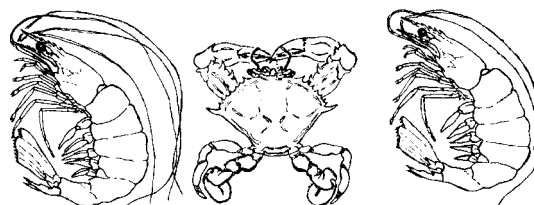
d- marisco \_\_\_\_\_

6 - **Anelídeos.** Faça uma pesquisa sobre a importância da minhoca para o solo. \_\_\_\_\_

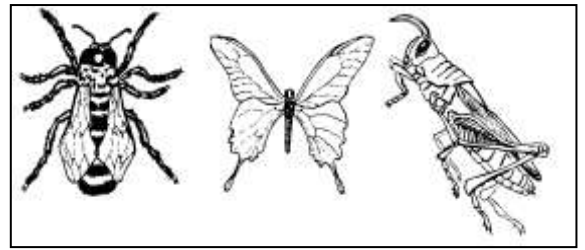
7 - **Artrópodes e crustáceos.**

1- Utilizando as informações da ficha e a resina referente a Crustáceos você deverá analisar os desenhos abaixo, escolher qual está realmente representando um crustáceo e justificar porque não escolheu os outros. \_\_\_\_\_

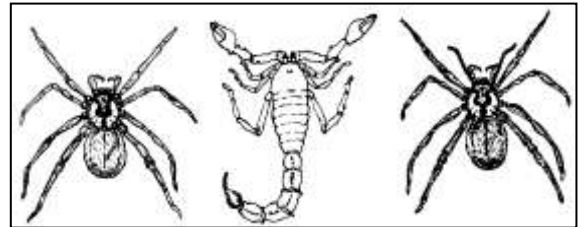
2- Observe o siri e o caranguejo da resina e faça uma relação das diferenças existentes entre ambos quanto:  
a forma do cefalotórax, a forma do último par de pernas  
e forma e tamanho das garras \_\_\_\_\_



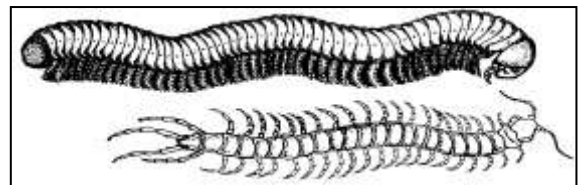
8 - **Artrópodes insetos.** Utilizando as informações da ficha e a(s) resina(s) referentes a insetos, você deverá analisar os desenhos ao lado, escolher qual está realmente representando um inseto e justificar porque não escolheu os outros \_\_\_\_\_



9 - **Artrópodes aracnídeos.** Utilizando a ficha e a resina referente a aracnídeos você deverá analisar os desenhos ao lado e escolher qual esta realmente representando um aracnídeo e justificar porque não escolheu os outros \_\_\_\_\_



10-**Artrópodes quilópodes e diplópodes.** Utilizando a ficha, você deverá analisar os desenhos ao lado e dizer qual é o quilópode e qual é o diplópode \_\_\_\_\_



11-**Equinodermos.** Utilizando a(s) resina(s) referentes aos equinodermos decrva quais as características apontadas na ficha que você pode observar \_\_\_\_\_

**PALAVRAS CRUZADA**

- 1-Grupo de animais com o corpo dividido em cefalotórax e abdômen que possuem quatro pares de patas.
- 2-Grupo de animais de corpo cilíndrico com dois pares de patas por segmento.
- 3-Grupo de animais possuidores de células especiais chamadas cnidoblastos, que podem causar queimaduras.
- 4-Grupo de animais sésseis e aquáticos. Alimentam-se através da filtração da água.
- 5-Grupo de animais exclusivamente marinhos que apresentam espinhos na pele.
- 6- Único grupo dos artrópodes que são capazes de voar.
- 7-Grupo de animais que tem a lula como um de seus representantes.
- 8-Crustáceo que possui o último par de pernas adaptados à natação.
- 9-Grupo de animais conhecidos como vermes em forma de fio.
- 10- Platelmino de vida livre.
- 11-Grupo de animais que possui o corpo cilíndrico dividido em anéis.

